

iDROSET CF 系列

静态平衡阀技术规格书



iDROSET CF 系列

描述说明

CF系列是沃茨公司全新推出的静态平衡阀，此产品属于iDROSET系列，用于校准和调节供暖和制冷系统以及生活热水和冷水分系统中的水流量。iDROSET系列采用具有专利的精准技术和用户友好的设计，可提供精确校准，无需使用专用工具，即能轻松地直接设置和读取实时信息。此类阀门根据流量可以作为监控系统性能的实时诊断工具。

CF

带螺纹连接的静态平衡阀，用于供暖和制冷分配系统。具有关断功能。无需使用额外的测量工具。黄铜和尼龙阀体。介质：水和≤50%乙二醇
公称压力：16 bar
适用温度：-10°C~110°C。

类型	部件编号	DN	Kvs	流量(l/h)	重量(kg)
CF	PAP-S015	15	1.7	35/700	1.0
CF	PAP-S020	20	1.7	35/700	1.0
CF	PAP-M025	25	4.4	50/1600	1.1
CF	PAP-L032	32	14	250/6000	2.6
CF	PAP-L040	40	14	250/6000	2.6
CF	PAPXL050	50	25	400/10000	5.1

技术特性

- 公称压力：PN16
- 适用温度：-10~110°C
- 螺纹标准：ISO 228
- 调节比：25:1

材料

- 中心阀体：玻璃纤维增强尼龙
- 上部和底部端帽：黄铜
- 手轮：玻璃纤维增强尼龙
- 弹簧：不锈钢
- O型圈：EPDM

操作

CF系列采用创新技术，可在控制面板上调节和读取流量值，且无需使用任何种类的外部设备。操作十分简单：

- 1.沿逆时针方向将阀门完全打开。
 - 2.初始安装完成后，根据项目数据调节所需的流量（单位：升/小时）。逆时针旋转调节手轮增加流量，顺时针旋转则减小流量。
- 完成上述操作后，您可以通过阀门表盘读取实际流量。简单地拧紧螺钉，将调节手轮锁定到位。



应用

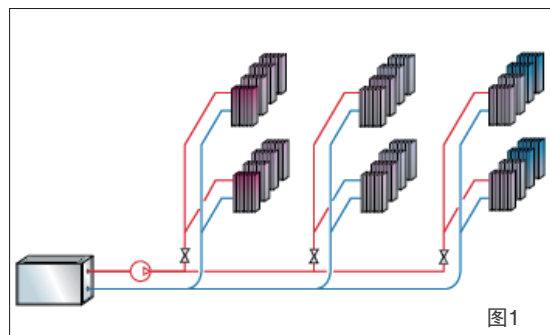
所有水分配系统，即便是最简单的类型，均由不同的分支构成，其流量均需在设计阶段通过计算确定，然后在运行阶段进行调试使其满足设计值。

在一个未经平衡的系统（图1）中，离水泵最近的环路流量过大，而最远端的环路流量过小。因此造成不同房间内的温度不同，不仅影响用户舒适度，而且还增加了系统能源消耗。

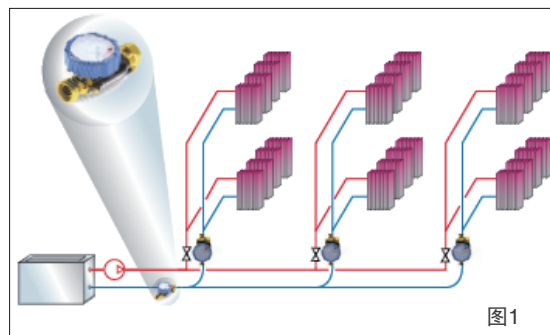
在此情况下，使用恒温阀或控制阀可能会产生噪音。

在锅炉房的回水管上，立管底部，以及加热/换热设备或区域的上游管路上安装并正确设置CF系列平衡阀（图2）可确保正确的流量分配。在舒适度和节能方面能够立即取得效果，并且还可以优化控制系统的运行效率。

CF系列阀门还可作为截止阀使用，并且尤其建议用于供暖、制冷和饮用水分配系统。



未经平衡处理的系统



经过平衡处理的系统



尺寸选择

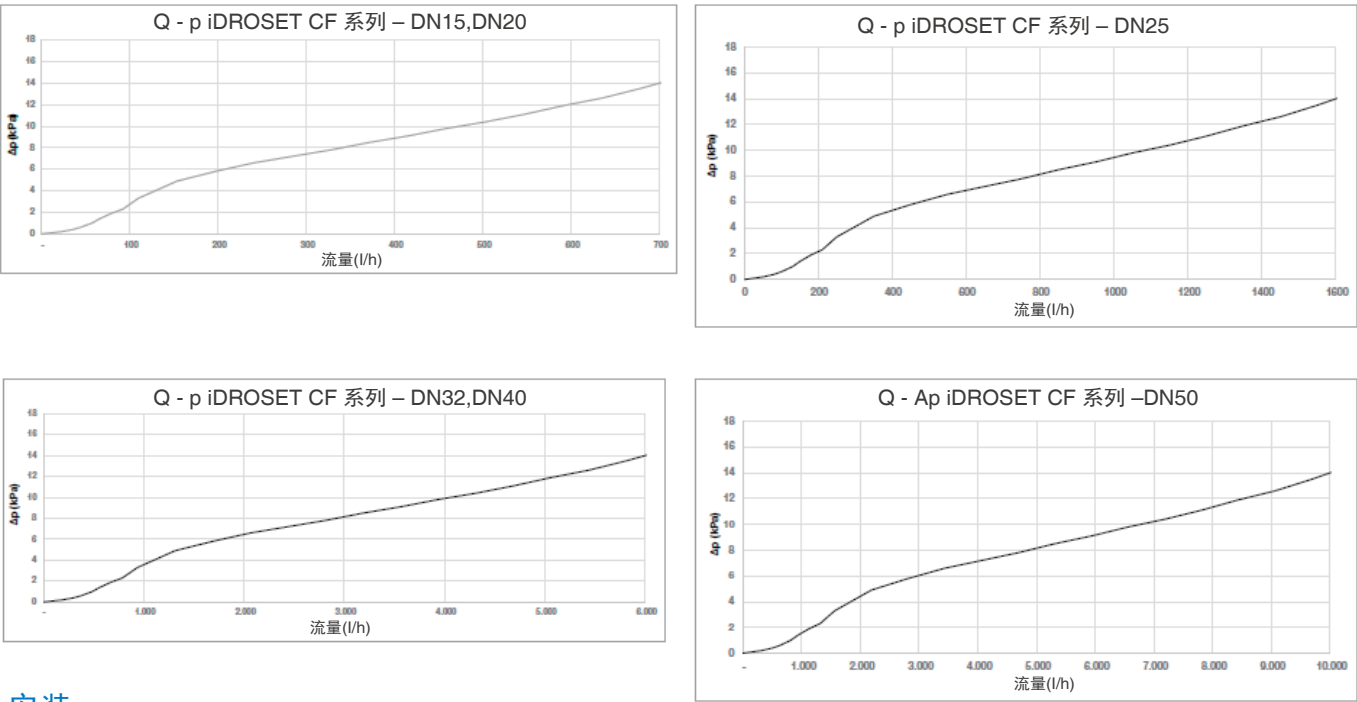
在选择正确的尺寸时，您只需了解所需的流量值。该数值需在参数范围内。

部件编号	DN	最小流量(l/h)	最大流量(l/h)
PAP-S015	15	35	700
PAP-S020	20	35	700
PAP-M025	25	50	1600
PAP-L032	32	250	6000
PAP-L040	40	250	6000
PAPXL050	50	400	10000

该阀门采用最新技术，因此具有市场上最大的调节比（最大 25:1）。这意味着每个口径具有较大的流量范围，从而可采用更少的口径用于众多不同流量。

图表

根据以下图表，您可以根据每个规格的流量，计算出通过阀门的压降



安装

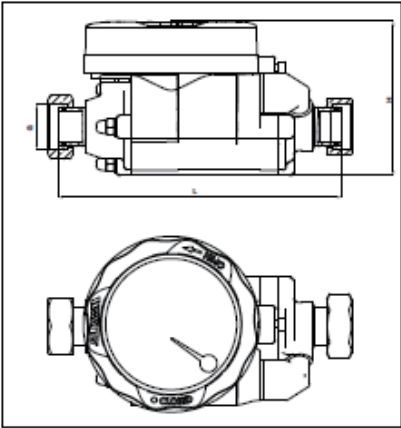
阀门可以在管道任意位置安装，保证介质流向和阀体箭头方向一致。注意该位置方便操作调节手轮，以及读取流量。

包装盒内含有用于活螺母的密封垫。另外有一张贴纸用于锁紧螺钉，以防止意外松脱。

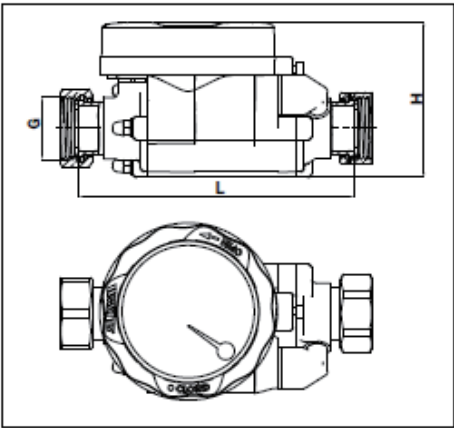
包装盒内含有标签，用于记录流量、项目名称和其他关键数据，并可连接在阀门上。

整体尺寸(mm)

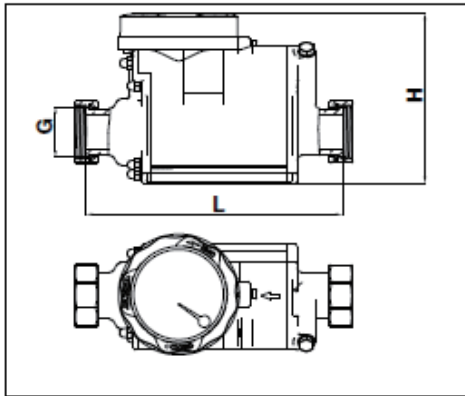
iDROSET CF系列DN15,DN20



iDROSET CF系列DN25

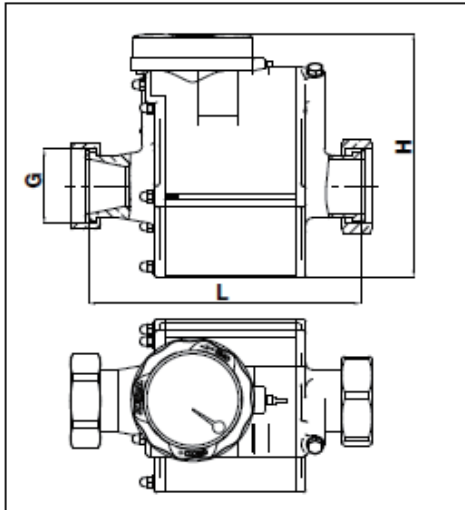


iDROSET CF系列DN32,40



DN	G	H	L
15	G1/2	83	145
20	G3/4	83	152
25	G1	83	146
32	G1 1/4	132.5	200
40	G1 1/2	132.5	198
50	G2	186	208

iDROSET CF系列DN50



说明

CF 系列

CF 系列静态平衡阀 - WATTS 品牌 - 采用符合 DN15 到 DN50规格标准的活螺母连接，用于供暖、制冷和生活水分配系统。通过全新的专利技术，可实时设置和读取流量值，且无需使用特殊工具。阀体采用黄铜和尼龙制造，外形设计符合人机工程学原理，可在任意位置安装使用。多功能手轮用于设置流量。具有关断功能。额定工作压力为 16 Bar。工作温度范围为 -10°C 至 110°C。调节比为 25:1。介质：水和≤50%乙二醇。

本产品规格书中的描述和照片仅供参考，并不具有约束力。沃茨保留对其产品进行任何技术和设计改善的权利，且恕不事先通知。保修：所有产品销售和销售合同达成的前提是买方应同意沃茨标准条款和条件，具体内容可访问网站www.watts.cn。对于采用任何形式的与买方之间的任何沟通中达成的任何不同于沃茨标准条款和条件或作为其补充的任何条款，沃茨一概不予认可，除非沃茨相关主体予以盖章确认。

亚太、中东及非洲区总部

地址：上海市延安西路500号23层

邮编：200050

电话：+86 (21) 2223 2999

传真：+86 (21) 2223 2900

服务热线：400 070 8760

Series No.VH02CN2002

沃茨产品的技术规格书仅供参考，实际产品外观与宣传材料画面可能存在细微差别。沃茨保留更新或修改产品设计以及技术资料的权利，并不会就更新和修改对客户进行事先通知。产品的详细规格以及最新参数信息请及时联系沃茨获取。