

W-W1111-EK 系列 (DN50-DN600)

电动开关型对夹中线蝶阀

W-W1111-ET 系列 (DN50-DN600)

电动调节型对夹中线蝶阀

◆ 产品功能及应用：

功能：实现管路介质的通断及介质流量控制。
应用区域：城市给水及工、农业水传输管路等。

◆ 产品特点：

1. 结构简单，操作方便；
2. 安装简便，密封性能好；
3. 使用寿命长、可靠性高；
4. 零件互换性好；
5. 采用无销无靠背结构，密封更可靠。

◆ 工作原理：

通过电动头或手柄控制密封蝶板的转动，控制阀门的开启、关闭和调节流量。

◆ 技术参数：

公称通径：DN50~DN600
最大工作压力：PN16
工作温度：-15 ~120
液体介质：水
连接型式：对夹式
连接标准：GB/T 17241.6
测试标准：GB/T 13927-2008

◆ 典型应用：

1. 水厂及水源工程
2. 环境保护
3. 市政设施
4. 电力及公用事业
5. 建筑行业
6. 钢铁、冶金
7. 造纸行业
8. 食品、饮料



◆ 主要零件材质：

零件名称	阀体	阀瓣		阀座	阀杆
材质	球墨铸铁 QT450-10 表面环氧喷涂	不锈钢 CF8	球墨铸铁 QT450-10 表面环氧喷涂	橡胶 EPDM	不锈钢 2Cr13

◆ 电动装置技术参数：

电源电压：220VAC (380VAC , 24V AC/DC 请咨询)
防护等级：IP67
环境温度：-25 ~+65
行程限位：双向行程可调 $\pm 4^\circ$
电机：绝缘等级 F，内置过热保护
反馈：开关型无源反馈，调节型 4-20mA (0-10V , 2-10V 订货前注明)
防结露：加热除湿器
其它：手轮操作、过载保护、故障反馈选配

型号		力矩 N.m	开关时间 s	功率 W	对应蝶阀口径
开关型	调节型				
W-AA1S-5	W-AA1M-5	50	30	52	DN50-100
W-AA1S-10	W-AA1M-10	100	30	70	DN125
W-AA1S-16	W-AA1M-16	160	30	83	DN150
W-AA1S-25	W-AA1M-25	250	30	105	DN200
W-AA1S-60	W-AA1M-60	600	30	220	DN250-300
W-AA1S-100	W-AA1M-100	1000	50	220	DN350
W-AA1S-200	W-AA1M-200	2000	100	264	DN400-450
W-AA1S-400	W-AA1M-400	4000	100	462	DN500-600

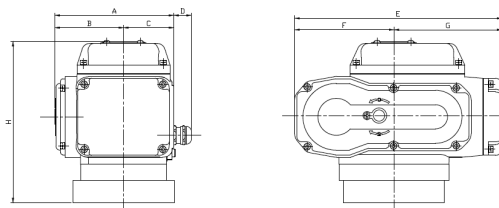
◆ 安装使用说明：

- (1) 将设备要求的额定参数与产品上标示的额定参数进行对照，确保满足需用的要求；
- (2) 安装人员需是经过培训的、有经验的，以确保安装工作顺利完成；

沃茨产品的技术规格书仅供参考，实际产品外观与宣传材料画面可能存在细微差别。沃茨保留更新或修改产品设计以及技术资料的权利，并不会就更新和修改对客户进行事先通知。产品的详细规格以及最新参数信息请及时联系沃茨获取。

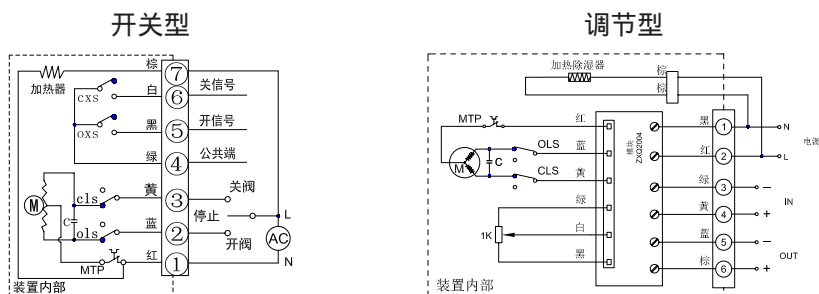
- (3) 在安装结束后需进行彻底地检查以确保安装无误；
- (4) 阀门安装方向，手轮可以水平或朝上安装，不允许手轮朝下安装；
- (5) 为确保安装工作不出现任何意外，在产品安装前需对管道系统进行彻底地的清洗（必要时采用化学试剂），以确保管道系统的清洁、无锈蚀和污垢，在冲洗前需移去所有的过滤装置以确保管道通畅；
- (6) 建议在系统初始清洗时设备安装管道处安装临时管道，待冲洗工作完成后再将设备安装到管道上；
- (7) 注意该设备不要使用在介质含有较多油脂、矿物油等粘度较高或有腐蚀性的地方；
- (8) 使用符合标准的法兰及对应螺栓固定。

◆ 电动装置外形尺寸：

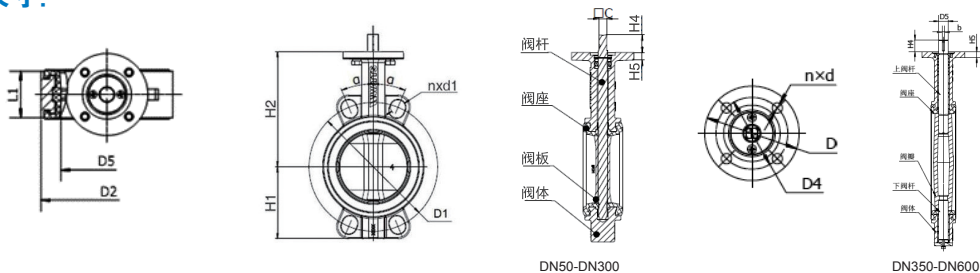


型号	A	B	C	D	E	F	G	H
W-AA1S-5 W-AA1M-5	115	64	51	22	168	82	86	144
W-AA1S-10 W-AA1M-10	122	68	54	22	208	98	110	167
W-AA1S-16 W-AA1M-16	122	68	54	22	208	98	110	167
W-AA1S-25 W-AA1M-25	148	86	62	22	258	124	134	201
W-AA1S-60 W-AA1M-60	148	86	62	22	258	124	134	201
W-AA1S-100 W-AA1M-100	156	95	61	22	280	128	152	251
W-AA1S-200 W-AA1M-200	156	95	61	22	280	128	152	251
W-AA1S-400 W-AA1M-400	266	155	111	/	439	189	250	309

◆ 接线图：



◆ 阀门外形尺寸：



DN	H1	H2	H4	H5	L1	C/D6	b	D2	D5	D1	nxd1	a	D4	nxd	D
50	62	136	24	13	43	9	/	91	54	125	4X 19	45°	70	4X 10	92
65	70	145	24	13	46	9	/	108	70	145	4X 19	45°	70	4X 10	92
80	89	151	24	13	46	9	/	123	85	160	4X 19	22.5°	70	4X 10	92
100	106	170	26	13	52	11	/	150	100	180	4X 19	22.5°	70	4X 10	92
125	119	190	26	13	56	14	/	178	128	210	4X 19	22.5°	70	4X 10	92
150	131	203	26	13	56	14	/	205	155	240	4X 23	22.5°	70	4X 10	92
200	164	245.5	33	17	60	17	/	262	200	295	4X 23	15°	102	4X 12	125
250	199	271	27	17	68	22	/	314	250	355	4X 28	15°	102	4X 12	125
300	230	296	27	17	78	22	/	366	300	410	4X 28	15°	102	4X 12	140
350	288	368	40	20	78	31.6	8	436	331.5	470	4X 28	11.25°	102	4X 12	140
400	331	400	52	20	102	33.15	10	488	387.5	525	4X 31	11.25°	140	4X 18	175
450	355	422	52	20	114	38	10	536	438.5	585	4X 31	9°	140	4X 18	175
500	388	480	64	22	127	41.15	10	593	488.8	650	4X 34	9°	140	4X 18	175
600	475	562	70	22	154	50.65	16	693	589.9	770	20X 37	9°	165	4X 22	210

沃茨产品的技术规格书仅供参考，实际产品外观与宣传材料画面可能存在细微差别。沃茨保留更新或修改产品设计以及技术资料的权利，并不会就更新和修改对客户进行事先通知。产品的详细规格以及最新参数信息请及时联系沃茨获取。