

W-W1111-L 系列 (DN50-DN150)

W-W1111-L/G-CN-202009

W-W1111-G 系列 (DN50-DN600)

手柄/蜗轮式对夹中线蝶阀

应用：

功能：实现管路介质的通断及介质流量控制。
应用区域：城市给水及工、农业水传输管路等。

特点：

- 结构简单，操作方便
- 安装简便，密封性能好
- 使用寿命长、可靠性高
- 零件互换性好
- 采用无销无靠背结构，密封更可靠

工作原理：

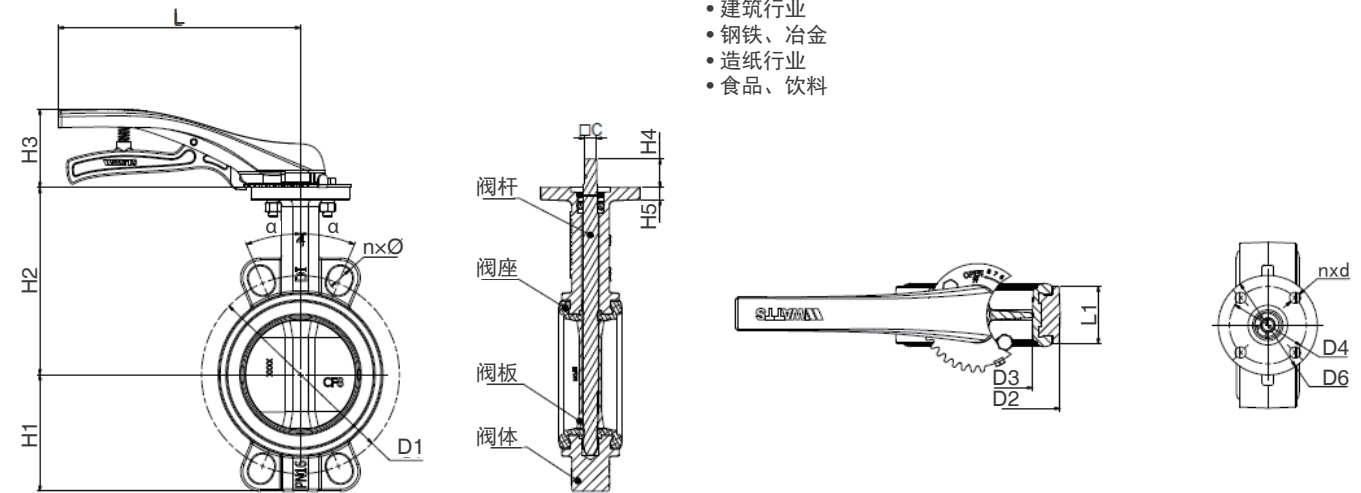
通过旋转手柄或手轮控制密封蝶板的转动，控制阀门的开启、关闭和调节流量。

主要零件材质：

部件名称	材质
阀体	球墨铸铁 QT450-10表面环氧喷涂
阀瓣	球墨铸铁 QT450-10表面环氧喷涂
阀座	不锈钢 CF8
阀杆	EPDM
阀杆	不锈钢2Cr13

外形尺寸：

1. W-W1111-L 手柄式对夹中线蝶阀



技术规格：

- 公称通径: DN50~DN150 手柄操作
DN50~DN600 蜗轮驱动
- 最大工作压力: PN16
- 工作温度: -15℃~120℃
- 液体介质: 水
- 连接型式: 对夹式
- 设计标准: GB/T12238-2008
- 连接标准: GB/T 17241.6
- 测试标准: GB/T 13927-2008

典型应用：

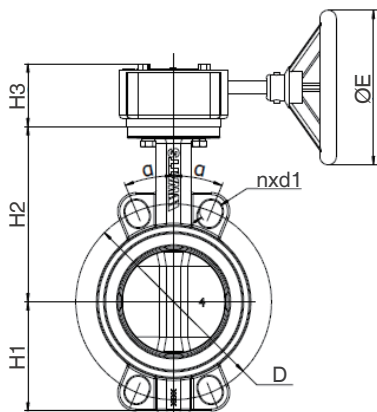
- 水厂及水源工程
- 环境保护
- 市政设施
- 电力及公用事业
- 建筑行业
- 钢铁、冶金
- 造纸行业
- 食品、饮料

DN	H1	H2	H3	H4	L1	L	□C	D1	n×Ø	α	D2	D3	D4	n×Ød	D6	H5
50	62	136	71.2	24	43	218	9	Ø125	4×Ø19	45°	Ø91	Ø54	Ø70	4×Ø10	Ø92	13
65	70	145	71.2	24	46	218	9	Ø145	4×Ø19	45°	Ø108	Ø70	Ø70	4×Ø10	Ø92	13
80	89	151	71.2	24	46	218	9	Ø160	4×Ø19	22.5°	Ø123	Ø85	Ø70	4×Ø10	Ø92	13
100	106	170	71.2	26	52	218	11	Ø180	4×Ø19	22.5°	Ø150	Ø100	Ø70	4×Ø10	Ø92	13
125	119	190	71.2	26	56	304	14	Ø210	4×Ø19	22.5°	Ø178	Ø128	Ø70	4×Ø10	Ø92	13
150	131	203	71.2	26	56	304	14	Ø240	4×Ø23	22.5°	Ø205	Ø155	Ø70	4×Ø10	Ø92	13

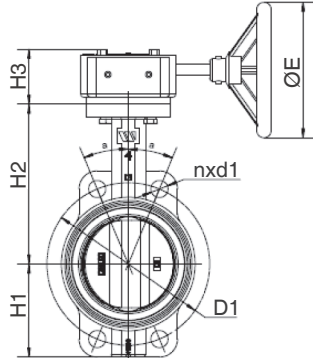
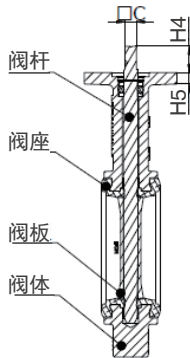
沃茨产品的技术规格书仅供参考，实际产品外观与宣传材料画面可能存在细微差别。沃茨保留更新或修改产品设计以及技术资料的权利，并不会就更新和修改对客户进行事先通知。产品的详细规格以及最新参数信息请及时联系沃茨获取。



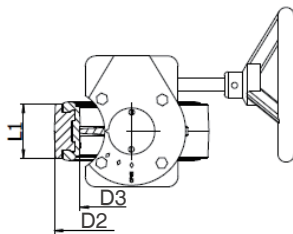
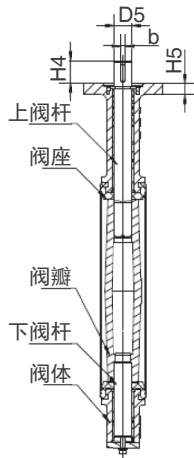
2. W-W1111-G 蜗轮式对夹中线蝶阀



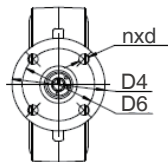
DN50-DN300



DN350-DN600



DN50-DN600



DN	H1	H2	H3	H4	L1	OE	□C/D5	b	D1	nxd1	α	D2	D3	D4	nxD	D6	H5
50	62	136	58	24	43	Ø134	□9	/	Ø125	4XØ19	45°	Ø91	Ø54	Ø70	4XØ10	Ø92	13
65	70	145	58	24	46	Ø134	□9	/	Ø145	4XØ19	45°	Ø108	Ø70	Ø70	4XØ10	Ø92	13
80	89	151	58	24	46	Ø134	□9	/	Ø160	4XØ19	22.5°	Ø123	Ø85	Ø70	4XØ10	Ø92	13
100	106	170	58	26	52	Ø134	□11	/	Ø180	4XØ19	22.5°	Ø150	Ø100	Ø70	4XØ10	Ø92	13
125	119	190	58	26	56	Ø134	□14	/	Ø210	4XØ19	22.5°	Ø178	Ø128	Ø70	4XØ10	Ø92	13
150	131	203	58	26	56	Ø134	□14	/	Ø240	4XØ23	22.5°	Ø205	Ø155	Ø70	4XØ10	Ø92	13
200	164	245.5	75	33	60	Ø255	□17	/	Ø295	4XØ23	15°	Ø262	Ø200	Ø102	4XØ12	Ø125	17
250	199	271	80	27	68	Ø255	□22	/	Ø355	4XØ28	15°	Ø314	Ø250	Ø102	4XØ12	Ø125	17
300	230	296	80	27	78	Ø255	□22	/	Ø410	4XØ28	15°	Ø366	Ø300	Ø102	4XØ12	Ø140	17
350	288	368	84	40	78	Ø298	Ø31.6	8	Ø470	4XØ28	11.25°	Ø436	331.5	Ø102	4XØ14	Ø140	20
400	331	400	120	52	102	Ø300	Ø33.15	10	Ø525	4XØ31	11.25°	Ø488	387.5	Ø140	4XØ18	Ø175	20
450	355	422	120	52	114	Ø300	Ø38	10	Ø585	4XØ31	9°	Ø536	438.5	Ø140	4XØ18	Ø175	20
500	388	480	150	64	127	Ø300	Ø41.15	10	Ø650	4XØ34	9°	Ø593	488.8	Ø140	4XØ18	Ø175	22
600	475	562	150	70	154	Ø300	Ø50.65	16	Ø770	4XØ37	9°	Ø820	589.9	Ø165	4XØ22	Ø210	22

安装使用说明:

- 1.将设备要求的额定参数与产品上标示的额定参数进行对照，确保产品满足需用的要求；
- 2.安装人员需是经过培训的、有经验的，以确保安装工作顺利完成；
- 3.在安装结束后需进行彻底地检查以确保安装无误；
- 4.阀门安装方向，手轮可以水平或朝上安装，不允许手轮朝下安装；
- 5.为确保安装工作不出现任何意外，在产品安装前需对管道系统进行彻底地的清洗（必要时采用化学试剂），以确保管道系统的清洁、无锈蚀和污垢，在冲洗前需移去所有的过滤装置以确保管道通畅；
- 6.建议在系统初始清洗时设备安装管道处安装临时管道，待冲洗工作完成后再将设备安装到管道上；
- 7.注意该设备不要使用在介质含有较多油脂、矿物油等粘度较高或有腐蚀性的地方；
- 8.使用符合标准的法兰及对应螺栓固定。